

МАГЭ



**МОРСКАЯ АРКТИЧЕСКАЯ
ГЕОЛОГОРАЗВЕДОЧНАЯ
ЭКСПЕДИЦИЯ**



ОТ АРКТИКИ ДО АНТАРКТИКИ



1972

Создана (КМАГЭ),
г. Мурманск

1980

Первые исследования
на шельфе Антарктиды
и в мировом океане.

1990

Внешне-экономические
проекты.

Акционирование
компании.

2000

Активная работа за рубежом.

Премия Правительства РФ в
области науки и техники.

Открыт Московский филиал.

2010

3D сейсморазведка

Комплексные инженерные
изыскания.

Сейсморазведка с донными
станциями.

Наземная сейсморазведка 2D.

Сервис судов для шельфовых
проектов.

Буровое направление.

Выполняем ГРР, предоставляем флот, организовываем логистику



Имеем собственный флот
из 7 судов.

Оказываем сервис морских судов
для нефтегазовых проектов.

Умеем одновременно
оперировать 30+ судами.



Поможем в организации
всей логистики
на проекте.

Обладаем опытом работ
в сложнейших условиях,
успешно работаем даже
в Арктике.



Готовы выполнить **полный
комплекс** работ:
от сейсмики до бурения.

Имеем опыт работ по
комплексным
направлениям.

Отвечаем за результат.

МАГЭ – эксперт в области ГРР с 1972 года, Вы можете нам доверять

48

Лет в отрасли

Стояли у истоков
геологоразведки в
России

60+

Выполненных
проектов

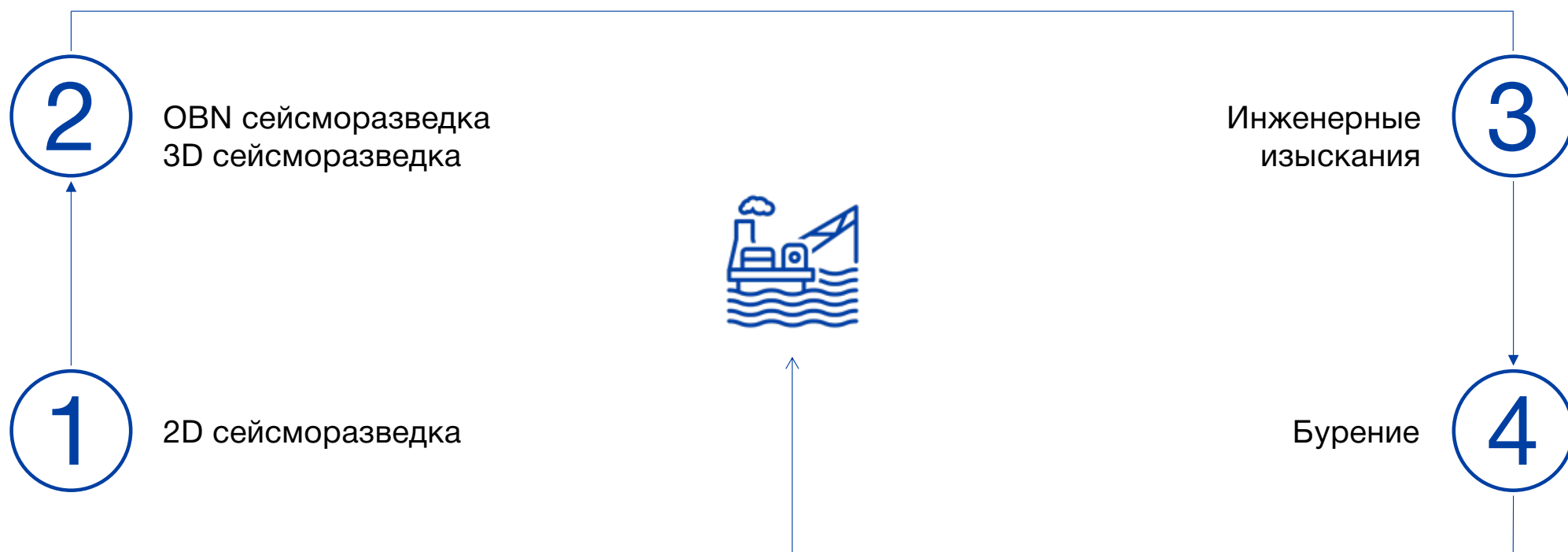
За последние 6 лет
в различных условиях,
включая работу
в Арктике

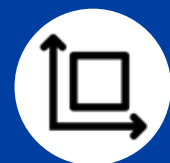
650+

Специалистов

От сейсмоки до бурения

Делаем **полный цикл ГРР** работ: от сейсморазведки до бурения





2D Сейсморазведка



3D Сейсморазведка



Сейсморазведка с донными станциями



Комплексные инженерные изыскания
+ подводно-технические работы



Обработка и интерпретация данных



Интегрированный сервис морских судов



2D
Сейсморазведка

За последние 5 лет мы выполнили > 90 000 пог. км 2D сейсморазведки



Основа всех региональных исследований на шельфе.



Более 700 000 пог. км за 46 лет.



Патент на устройство ледовой защиты для работы в Арктике.



Собственный научный флот.

Эффективная работы с собственным специализированным флотом



НИС «Геолог Дмитрий Наливкин»



НИС «Николай Трубяччинский»



3D
Сейсморазведка

Первый проект в 2012, стали лидерами рынка с долей в 55% через 2 года



Оперирование одновременно **3** сейсмическими судами и **4** судами сопровождения на одном проекте.



Привлечение иностранных судов, обеспечение всей логистики в море.



Выполнили первые в России сейсморазведочные работы 3D в Арктике с использованием российского судна (НИС «Вячеслав Тихонов», 2014 г.).

>42 000 км²
за период с 2012 по 2016 гг.



ОВН
Сейсморазведка

Развиваем отечественные технологии ОВН



Привлечение оборудования
отечественной разработки



Оперирование
4 судами на проекте



Свыше 65 человек персонала,
задействованного в выполнении
работ

Выполнено

>1 175 км²

за последние 2 года

Импортозамещение: от проектирования до применения



ОАО «МАГЭ» первыми в России начали использовать инновационные отечественные донные станции для сейсморазведки на шельфе.



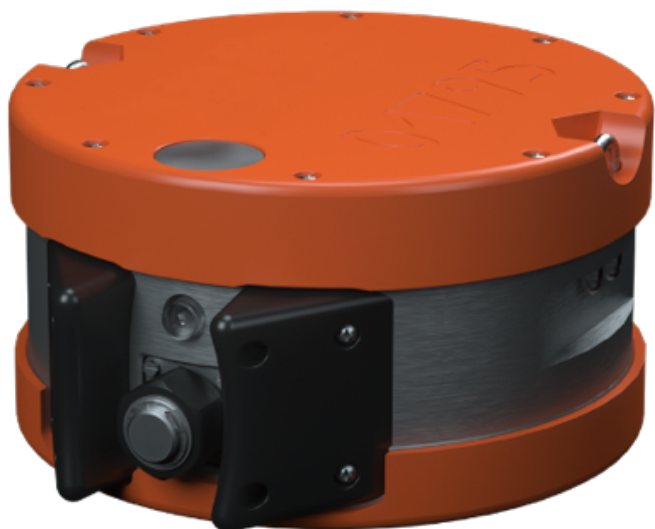
Уникальное оборудование, способное работать в суровых условиях морей Арктики.



«Краб» — совместный проект: «Газпром нефти», Минпромторга России, «МАГЭ» и «МТЦ».



«Краб»: новые 4х-компонентные станции - конкурент иностранному оборудованию



Сделано в России

45

Дней

срок работы батареи

24

Часов

до полной зарядки

400

Метров

максимальная глубина



**Комплексные
инженерные изыскания**

Помогаем решить вопрос позиционирования: **7 основных методов**

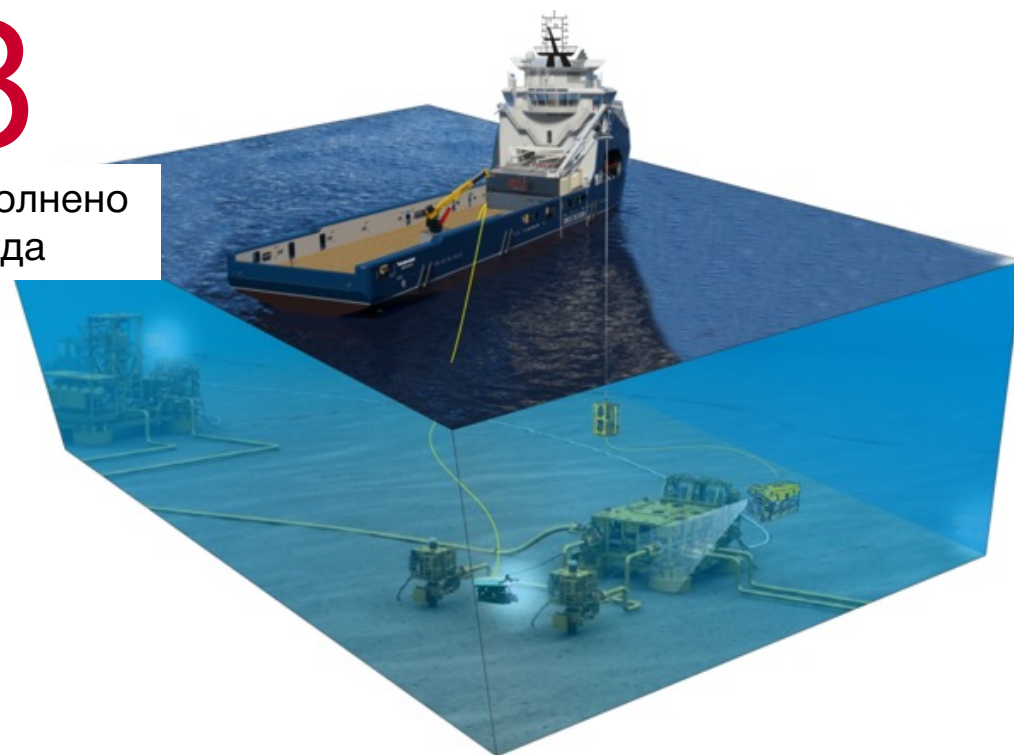
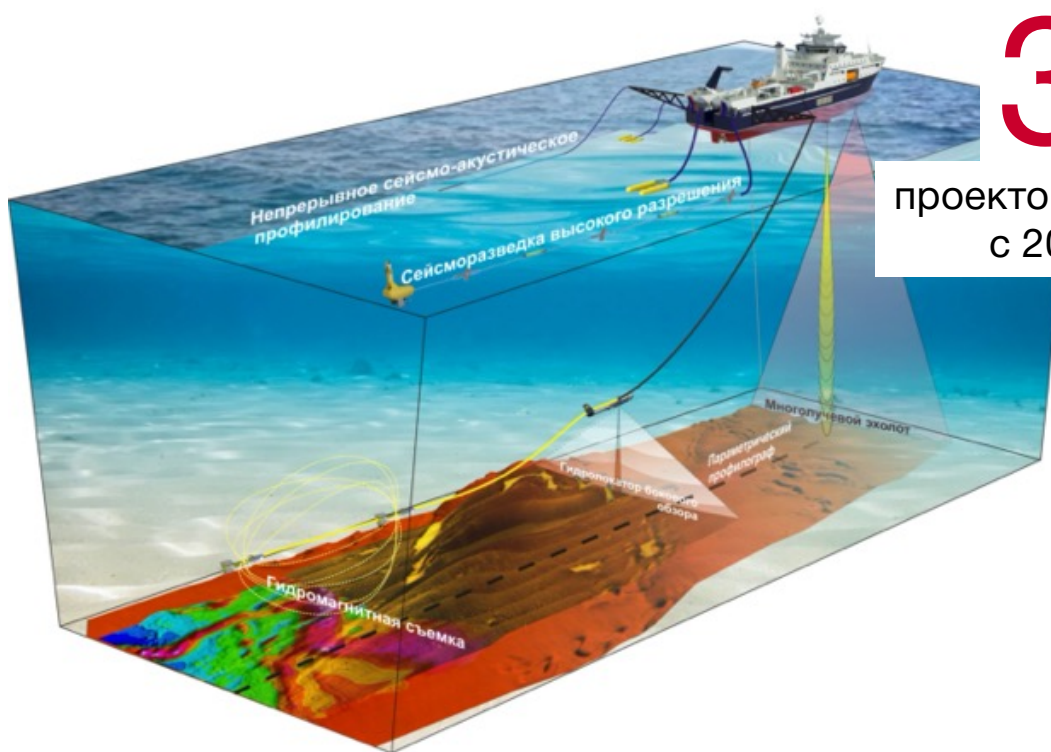
- | | |
|--|--|
| 1. Сейсморазведка высокого разрешения,
Сейсморазведка ультравысокого
разрешения,
Непрерывное сейсмоакустическое
профилирование | > 13 000 пог. км СВР
> 30 000 пог. км НСАП (СУВР) |
| 2. Батиметрическая съёмка | > 25 000 пог. км |
| 3. ГЛБО (гидролокация бокового обзора) | > 14 000 пог. км |
| 4. Магнитометрия | > 14 000 пог. км |
| 5. Геотехнические работы и лабораторные
исследования | > 2 000 станций |
| 6. Подводно-технические работы | |
| 7. Инженерно-экологические изыскания | |

*(2014 – 2018 гг.)

Помогаем решить вопрос позиционирования объектов

38

проектов выполнено
с 2013 года



Более **1400** целей обследовано МАГЭ за последние пять лет

1400+ Целей

Sperre
SUB-fighter 15k

Perry Slingsby
Triton XLR 125 hp

400+ Трасс



60+ Скважин

Собственный надежный флот для проектов по инженерным изысканиям



ИС «Фёдор Ковров»



НИС «Геофизик»

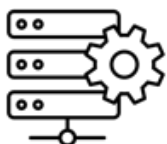
ИС Сапфир - Новое судно в составе флота





**Обработка и
интерпретация данных**

МАГЭ имеет все необходимое оборудование, ПО и мощности



Обрабатывающие серверы:
HP DL380p GB,
DEPO Storm 330P1.



Система обработки и интерпретации данных: Prime (Yandex.Terra) и ПО параллельной обработки данных SeisSpace/ProMAX (Landmark, Halliburton).



Система хранения данных:
EMC ISILON X200, QNAPTS-
EC1679U-RP.



Рабочие места организованы в соответствии с требованиями и стандартами.

>140 000

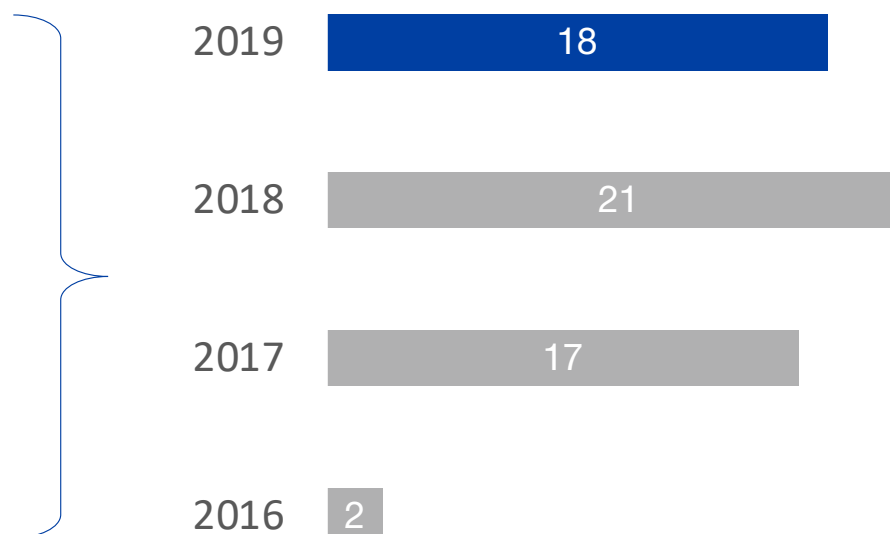
пог. км за последние 5 лет



**Интегрированный
сервис морских судов**

Предоставили **58 судов за 4 года** для обслуживания ППБУ и СПБУ

- Транспортно-буксирные суда.
- Суда снабжения.
- Пассажирские суда.
- Ледоколы + управление ледовой обстановкой.



Лидеры рынка РФ

МФЛС «Саян Поларис» — уникальное судно для работы на шельфе Арктики



Флаг РФ



Усиленный ледовый класс
для круглогодичной работы



Функция плавучей
гостиницы



Аварийно-спасательное
обеспечение

